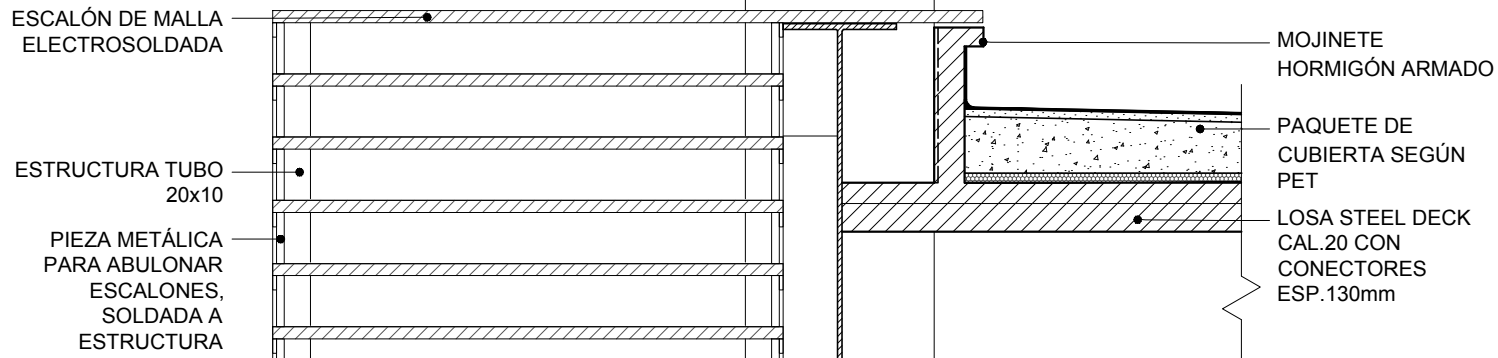
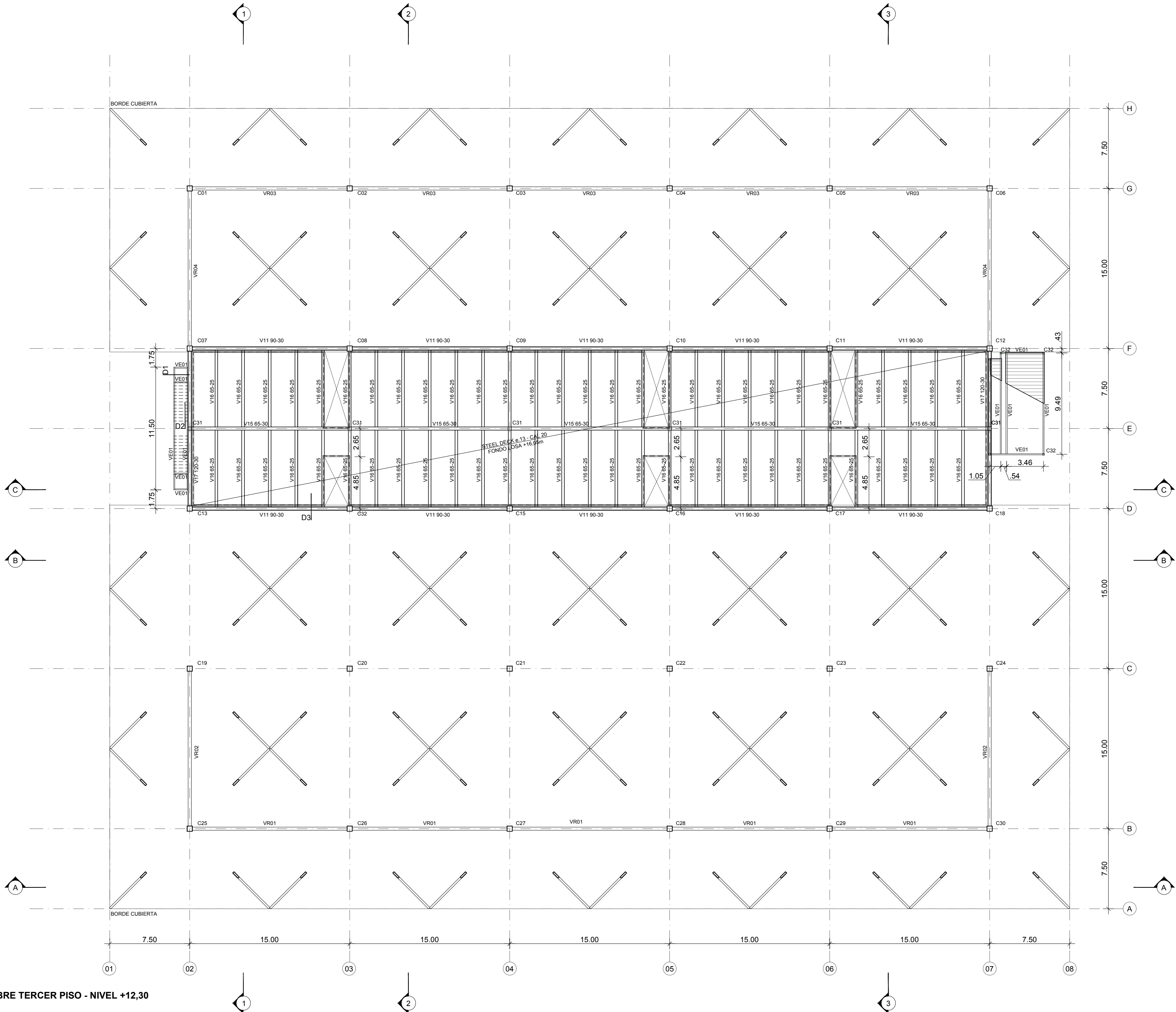
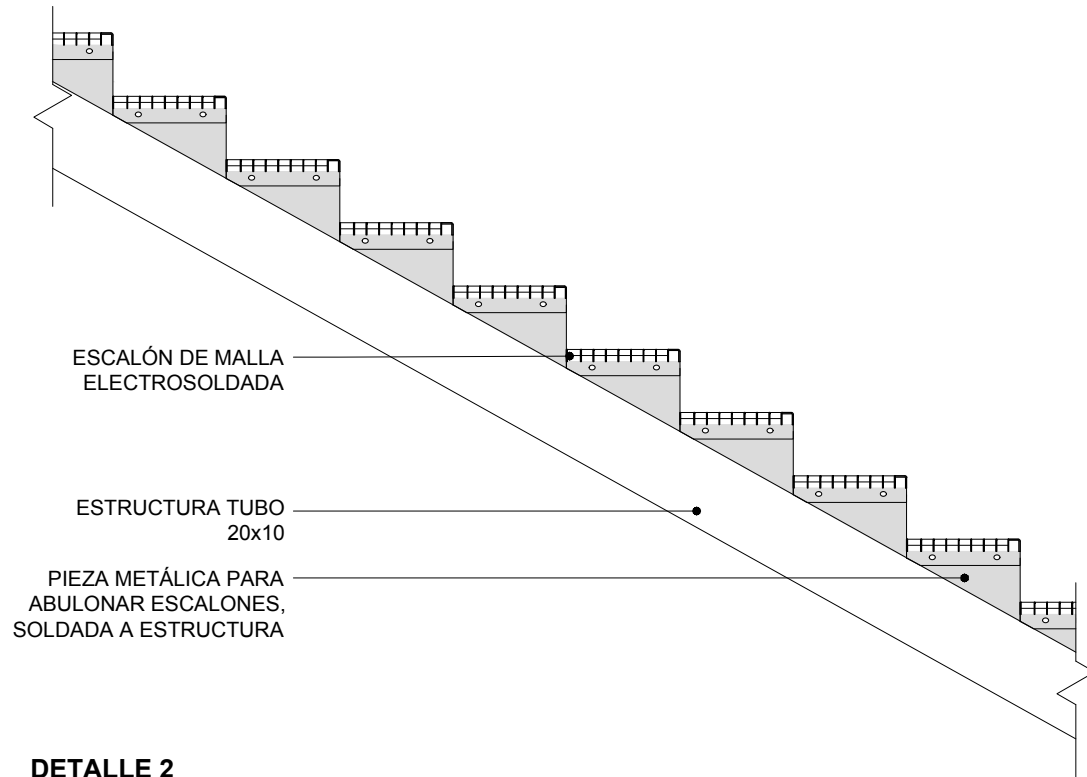


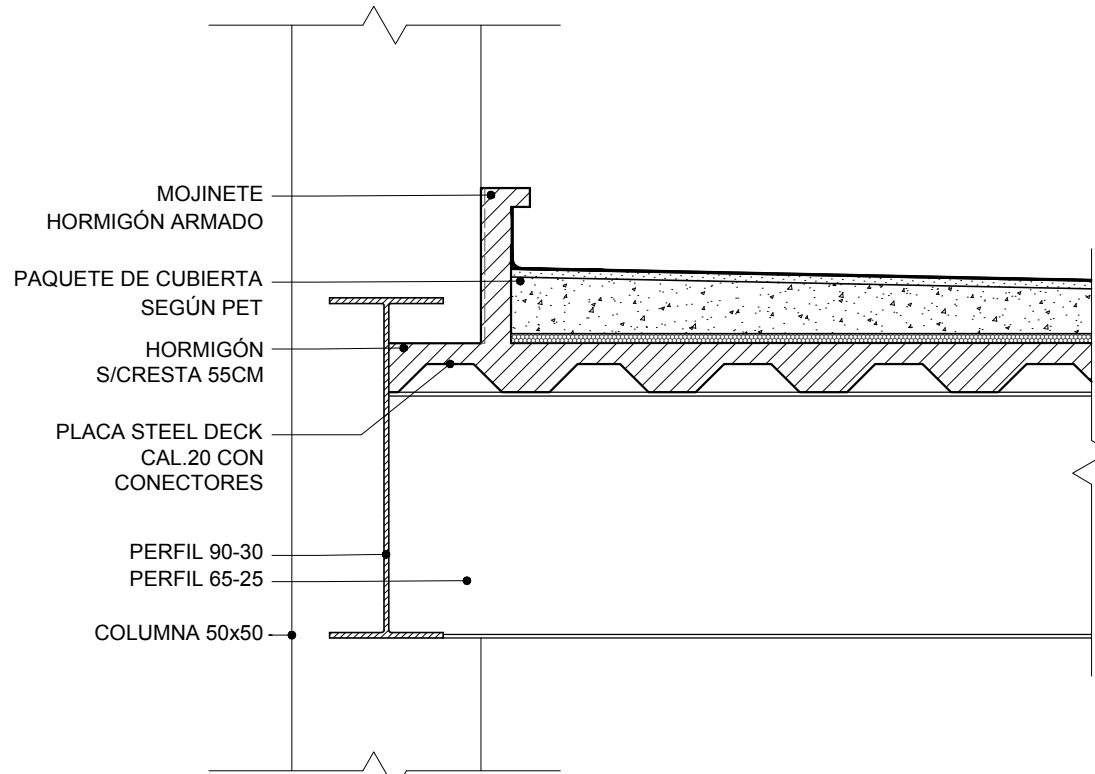
PLANTA SOBRE TERCER PISO - NIVEL +12,30
ESCALA 1:20



DETALLE 1
ESCALA 1:20



DETALLE 2
ESCALA 1:20



DETALLE 3
ESCALA 1:20

REFERENCIA DE ELEMENTOS

C01 a C30	COLUMNAS DE ACERO CALIDAD F36 EMPOTRADAS INFERIORMENTE EN LOS CABEZALES DE FUNDACIÓN Y ARTICULADAS SUPERIORMENTE EN GHAPAS DE NUDO DE VINCULACIÓN CON ENTRAMADO DE VIGAS DE LA CUBIERTA, CONFORMADAS CON ALMAS DE SECCIÓN CERRADA CUADRADA 500 MM x 500 MM, DE ESPESOR VARIABLE Y NERVADURAS EXTERIORES DISPUESTAS EN ALINEACIONES DIAGONALES DE ALTURAS VARIABLES CON DOBLE PARED Y EXTREMOS REDONDEADOS. TRAMO SUPERIOR DE LAS COLUMNAS DE ACERO, CALIDAD F36, SECCION DE ALMA CERRADA CUADRADA DE 500 MM x 500 MM Y ESPESOR VARIABLE. EMPOTRADAS EN EL FUSTE CON NERVADURAS Y ARTICULADAS EN CHAPAS DE NUDO DE VINCULACIÓN A ENTRAMADO DE VIGAS DE CUBIERTA
C31	COLUMNAS DE ACERO CALIDAD F36 EMPOTRADAS INFERIORMENTE EN LOS CABEZALES DE FUNDACIÓN, CONFORMADAS CON ALMAS DE SECCION CERRADA CUADRADA 300 MM x 300 MM, DE ESPESOR VARIABLE
C33	COLUMNAS MARQUESINA, DE ACERO CALIDAD F24, CON SECCIÓN ABIERTA DOBLE T DE ALTURA CONSTANTE IGUAL A 30 CM Y ANCHO 30CM, CONFORMADAS CON CHAPAS DE ACERO
V11	VIGAS LONGITUDINALES Y DE BORDE DE ENTREPOSOS, DE ACERO CALIDAD F36, CON SECCIÓN ABIERTA DOBLE T DE ALTURA CONSTANTE IGUAL A 90 CM Y ANCHO 30CM, CONFORMADAS CON CHAPAS DE ACERO DE ESPESORES VARIABLES, CON REFUERZOS DE ALMAS EN COINCIDENCIA DE PERFORACIONES PARA PASES DE REDES DE INSTALACIONES, ENSAMBLADAS EN OBRA CON UNIONES ABULONADAS
V15	VIGAS LONGITUDINALES DE CENTRO DE ESPINA DE ENTREPOSOS, DE ACERO CALIDAD F36, CON SECCION ABIERTA DOBLE T DE ALTURA CONSTANTE IGUAL A 65 CM Y ANCHO 30 CM EN TRAMOS ENTRE COLUMNAS CONFORMADAS EN TALLER CON CHAPAS DE ACERO DE ESPESORES VARIABLES
V16	VIGAS TRANSVERSALES DE ENTREPOSOS, DE ACERO CALIDAD F36, CON SECCION ABIERTA DOBLE T DE ALTURA CONSTANTE IGUAL A 65 CM Y ANCHO 25 CM CONFORMADAS CON CHAPAS DE ACERO DE ESPESORES VARIABLES, CON REFUERZOS DE ALMAS EN COINCIDENCIA DE PERFORACIONES PARA PASES DE REDES DE INSTALACIONES, ENSAMBLADAS EN OBRA CON UNIONES ABULONADAS
V17	VIGAS DE BORDE DE ENTREPOSOS, DE ACERO CALIDAD F36, CON SECCIÓN ABIERTA DOBLE T DE ALTURA CONSTANTE IGUAL A 120 CM Y ANCHO 30CM, CONFORMADAS CON CHAPAS DE ACERO DE ESPESORES VARIABLES, ENSAMBLADAS EN OBRA CON UNIONES ABULONADAS
VE01	VIGAS ESCALERAS, DE ACERO CALIDAD F24, CON SECCION TUBULAR 200 MM X 100 MM EN TRAMOS Y DESCANSOS, FIJADOS A COLUMNAS AUXILIARES Y VIGAS TRANSVERSALES DE ENTREPOSOS
VR01 - VR02 - VR03 - VR04	VIGAS DE ACERO CALIDAD F36 PARA ANCLAJE SUPERIOR DE LOS CABLES TESOS DE LAS FACHADAS VIDRIADAS, DISPUESTAS EMPOTRADAS ENTRE COLUMNAS, DE DISEÑO RETICULADO, CONFORMADAS CON BARRAS DE SECCIONCUADRADA 250 MM x 250 MM, DE ESPESORES VARIABLES, CON DIAFRAGMAS DE REFUERZOS LOCALIZADOS EN COINCIDENCIA CON ANCLAJES DE LOS TERMINALES DE CABLES DE LA FACHADA.

NOTAS

COMPOSICIÓN ENTREPOSOS: ENTREPOSOS MIXTOS ACERO-HORMIGÓN CONFORMADOS CON VIGAS TRANSVERSALES Y LONGITUDINALES DE ACERO CALIDAD F24 DE SECCIONES ABIERTAS DOBLE T Y LOSAS DE HORMIGÓN ARMADO CALIDAD H30 CON ENCOFRADO DE CHAPA DE ACERO PLESADE COLABORANTE CON REFUERZOS DE ALMAS EN COINCIDENCIA DE PERFORACIONES PARA PASES, ENSAMBLADAS EN OBRA CON UNIONES PRECOMPRESAS POR TORQUE, CON CONECTORES DE CORTE DE SOLIDARIZACIÓN LOSAS-VIGAS.

LOSA SUPERIOR DE HORMIGÓN ARMADO CALIDAD H30 CON PLACA INFERIOR DE ACERO (CALIDAD MIN ASTM A-653-Gr 37) PLEGADA COLABORANTE CALIBRE 20 (0.9 MM), GALVANIZADO G-90, ESPESOR MINIMO DE HORMIGÓN SOBRE CRESTA 5.5 CM.

U.P.E. UNIDAD DE PROYECTOS ESPECIALES	OBRA: NUEVA TERMINAL AEROPUERTO INTERNACIONAL ROSARIO				
	PLANO: SOBRE TERCER PISO +12.30				
	ARCHIVO: AIR.E.01_06-1 PLANTAS				
AIR AEROPUERTO INTERNACIONAL ROSARIO	SECRETARIA DE ARQUITECTURA: Arq. Silvana Codina	3			
	DIRECTOR UPE: Arq. L. Leonart	2			
	COORDINADORA UPE: Arq. M. Dávola	1	08/11/17	EMISION	
	DIBUJÓ: MGC	08	11	2017	ESCALA: 1:250/1:20
GOBIERNO DE SANTA FE MINISTERIO DE OBRAS PUBLICAS Y VIVIENDA					E.05-1